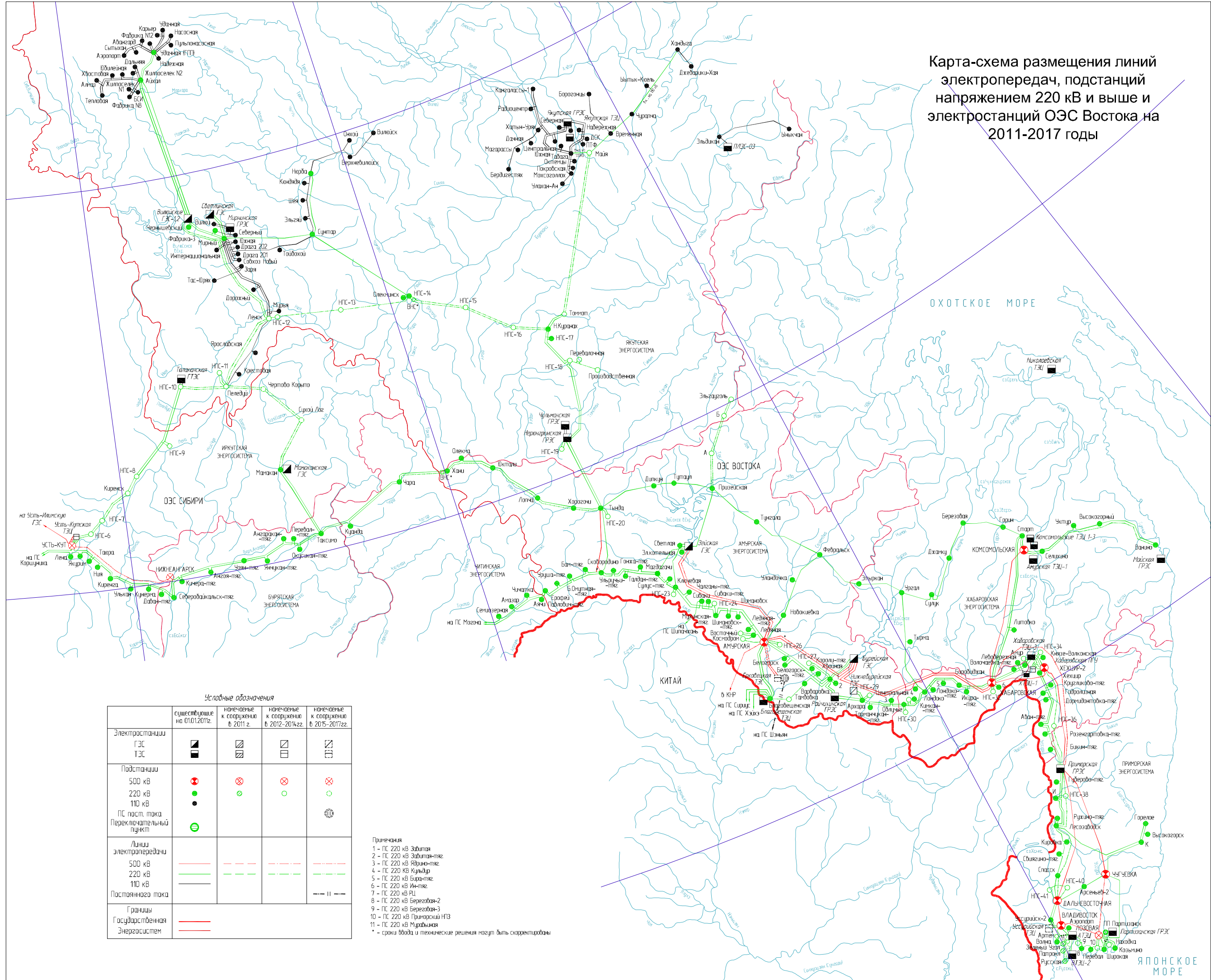


Карта-схема размещения линий электропередач, подстанций напряжением 220 кВ и выше и электростанций ОЭС Востока на 2011-2017 годы



Условные обозначения

	существующие на 01.01.2011г.	намеченные к сооружению в 2011 г.	намеченные к сооружению в 2012-2014гг.	намеченные к сооружению в 2015-2017гг.
Электростанции ГЭС ТЭС	■ ■	▣ ▣	▣ ▣	▣ ▣
Подстанции 500 кВ 220 кВ 110 кВ ПС пост. тока Переключательный пункт	● ● ● ⊕	⊗ ⊗ ⊗ ⊕	⊗ ⊗ ⊗ ⊕	⊗ ⊗ ⊗ ⊕
Линии электропередач 500 кВ 220 кВ 110 кВ Постоянного тока	— — — —	— — — —	— — — —	— — — —
Границы Государственной Энергосистем	—	—	—	—

- Примечания
 1 - ПС 220 кВ Забитая
 2 - ПС 220 кВ Забитая-тяг.
 3 - ПС 220 кВ Ядыно-тяг.
 4 - ПС 220 кВ Кульдар
 5 - ПС 220 кВ Бурд-тяг.
 6 - ПС 220 кВ Инта-тяг.
 7 - ПС 220 кВ РЛ
 8 - ПС 220 кВ Берегован-2
 9 - ПС 220 кВ Берегован-3
 10 - ПС 220 кВ Приморский НПС
 11 - ПС 220 кВ Муравына
 * - сроки ввода и технические решения могут быть скорректированы