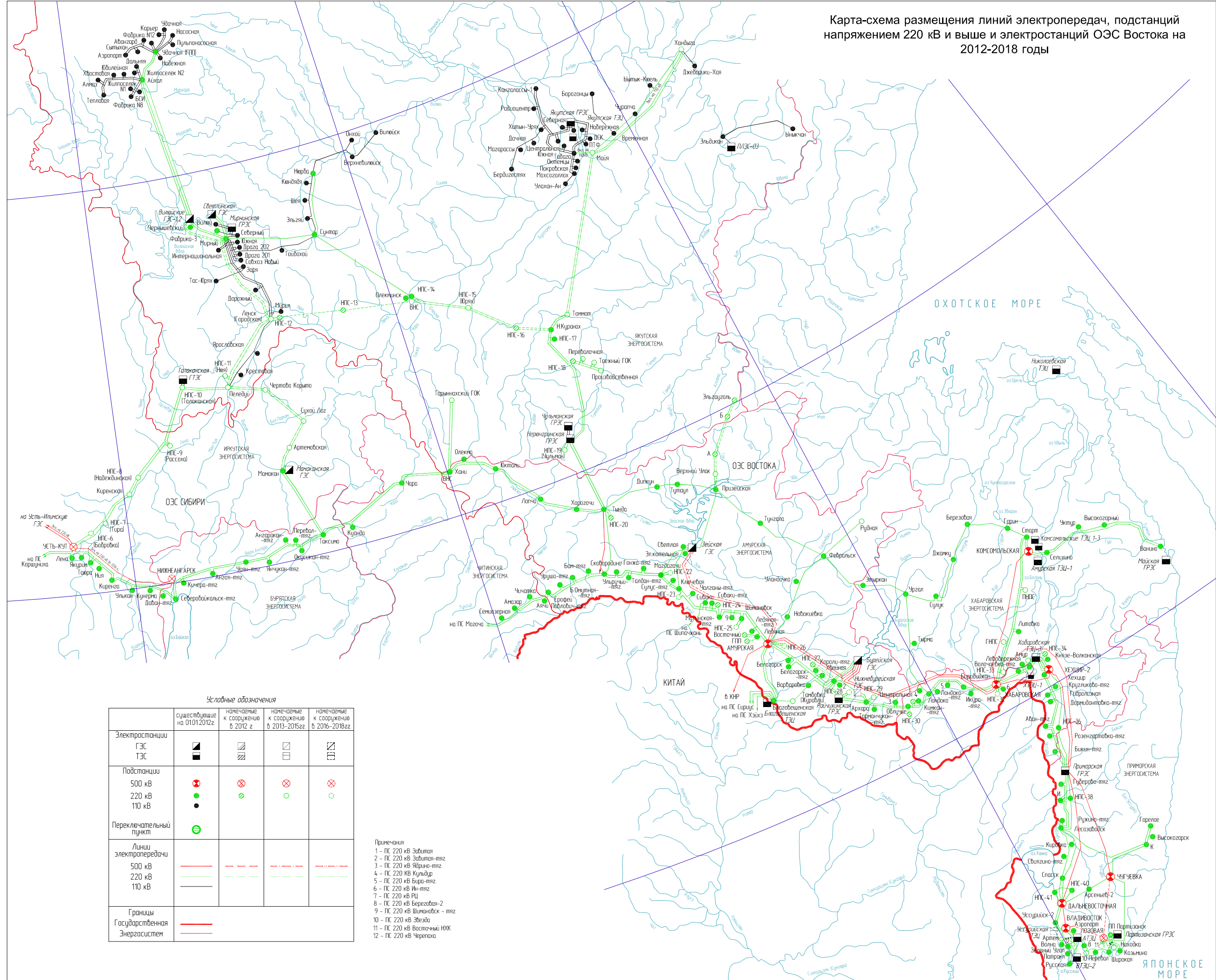


Карта-схема размещения линий электропередач, подстанций напряжением 220 кВ и выше и электростанций ОЭС Востока на 2012-2018 годы



Условные обозначения

| | существующие на 01.01.2012г | намеченные к сооружению в 2012 г | намеченные к сооружению в 2013-2015гг | намеченные к сооружению в 2016-2018гг |
|--------------------------------------|-----------------------------|----------------------------------|---------------------------------------|---------------------------------------|
| Электростанции | | | | |
| ГЭС | ■ | ▨ | ▩ | ▪ |
| ТЭС | ■ | ▨ | ▩ | ▪ |
| Подстанции | | | | |
| 500 кВ | ⊗ | ⊗ | ⊗ | ⊗ |
| 220 кВ | ● | ● | ● | ● |
| 110 кВ | ● | ● | ● | ● |
| Переключательный пункт | ⊕ | | | |
| Линии электропередачи | | | | |
| 500 кВ | — | — | — | — |
| 220 кВ | — | — | — | — |
| 110 кВ | — | — | — | — |
| Границы Государственной Энергосистем | — | | | |

- Примечания
- 1 - ПС 220 кВ Завитая
 - 2 - ПС 220 кВ Завитая-тяг
 - 3 - ПС 220 кВ Ядрин-тяг
 - 4 - ПС 220 кВ Кудьур
 - 5 - ПС 220 кВ Выра-тяг
 - 6 - ПС 220 кВ Ил-тяг
 - 7 - ПС 220 кВ РЦ
 - 8 - ПС 220 кВ Березовая-2
 - 9 - ПС 220 кВ Шманы-тяг
 - 10 - ПС 220 кВ Звезда
 - 11 - ПС 220 кВ Восточный НКХ
 - 12 - ПС 220 кВ Черепиха